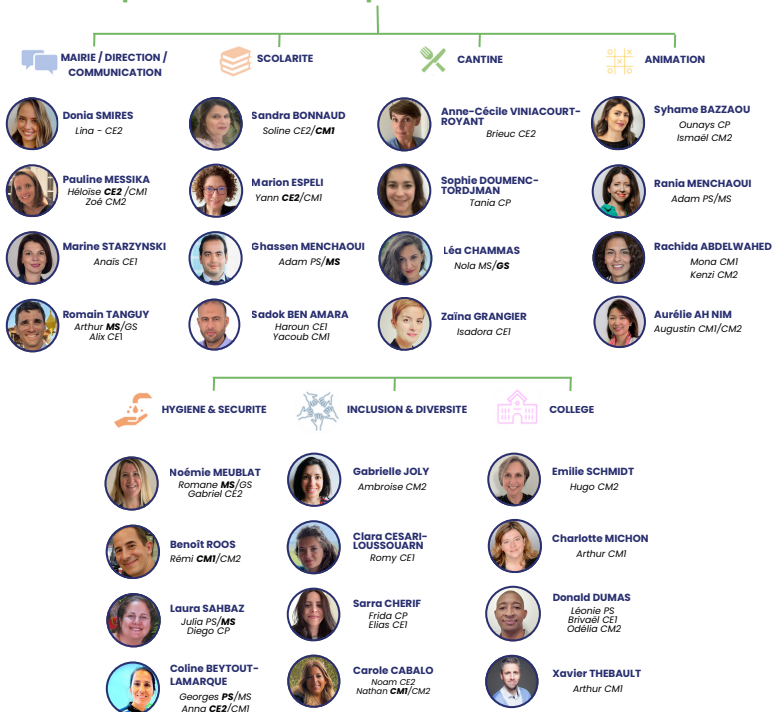


NOTRE ÉQUIPE

28 parents investis de la Petite Section au CM2.



Plus nos voix s'unissent,
plus nos enfants s'épanouissent !



Restons connectés !

Inscrivez-vous à notre newsletter ou écrivez-nous pour rejoindre le groupe WhatsApp de la classe de votre enfant.

✉ fcpedoisneau92@gmail.com

🌐 [fcpe-doisneau.wixsite.com/fcpe-doisneau](https://www.fcpe-doisneau.wixsite.com/fcpe-doisneau)



ÉLECTIONS 2025-2026

Représentants des parents d'élèves FCPE

école primaire bilingue

Robert Doisneau

VOTEZ
avant le
10/10/25 matin



1ère fédération de parents d'élèves
en France et à Boulogne-Billancourt



140 000
Adhérents



5 000
Conseils locaux



40 000 Parents
d'élèves élus



102 Conseils
départementaux

En choisissant la FCPE, vous renforcez notre présence et notre capacité à défendre l'intérêt de tous les enfants et à porter la voix des parents auprès de l'école et de la mairie.

Nos Réalisations 2024-2025

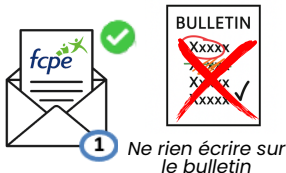
- **Projet "Filles & Sciences"** : une trentaine de livres sur des femmes scientifiques inspirantes, cofinancés avec l'école, enrichissent la bibliothèque pour ouvrir de nouveaux horizons à nos enfants.
- **Présence constante** : dans tous les conseils d'école et commissions, pour relayer vos préoccupations et défendre l'intérêt collectif avec respect et esprit de collaboration.
- **Communication transparente** : newsletters régulières à chaque moment clé de l'année, pour partager avec vous les décisions et projets de l'école.
- **Transmission rapide** : relais efficace via WhatsApp des informations transmises par le directeur, pour que chaque famille soit informée sans délai.
- **Cantine internalisée** : grâce à vos réponses à nos questionnaires et à notre mobilisation avec les équipes FCPE du quartier, fini Sodexo. Désormais, nous veillons à une alimentation plus saine, variée et de meilleure qualité.
- **Travaux & sécurité** : recensement précis des besoins et suivi régulier auprès de la mairie pour obtenir des interventions.

Nos Engagements 2025-2026

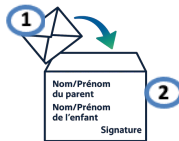
- **Représentation & dialogue** : continuer à porter la voix de tous les parents, à faire le lien avec l'équipe éducative et à représenter les familles lors des conseils d'école.
- **Continuité pédagogique** : suivre attentivement la stabilité des compléments de service des enseignants.
- **Inclusion & accompagnement** : défendre la stabilité des AESH et des moyens humains essentiels pour les enfants à besoins particuliers.
- **Projets culturels & pédagogiques** : proposer et soutenir, en accord avec l'équipe pédagogique, des initiatives éducatives et culturelles pour enrichir le parcours scolaire et ouvrir l'école sur le monde.
- **Cantine & bien-être** : suivre de près la qualité des repas, défendre une tarification plus juste et continuer à porter vos retours auprès des services concernés.
- **Travaux & sécurité** : rester vigilants sur l'avancée des réparations, maintenir un suivi régulier et constructif avec la mairie, et veiller à ce que l'école reste un cadre sûr et accueillant.
- **Éducation numérique** : sensibiliser parents et enfants à l'usage raisonné des réseaux sociaux, smartphones et montres connectées, pour protéger et accompagner nos enfants.

Comment voter ?

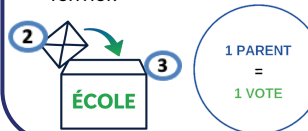
1. Choisissez un bulletin de la liste de votre choix et mettez-le dans **la petite enveloppe**.



2. Glissez la petite enveloppe dans la seconde. Renseignez vos coordonnées au dos de la 2ème enveloppe avec **votre signature**.



3. Glissez la 2ème enveloppe cachetée **dans la grande enveloppe** et veillez à bien la fermer.



4. **Transmettez-la à l'école** au plus tard le 10 octobre matin :

